



Oficinas en Alquiler

BARTOLOMÉ MITRE 480
MICROCENTRO

Características oficinas

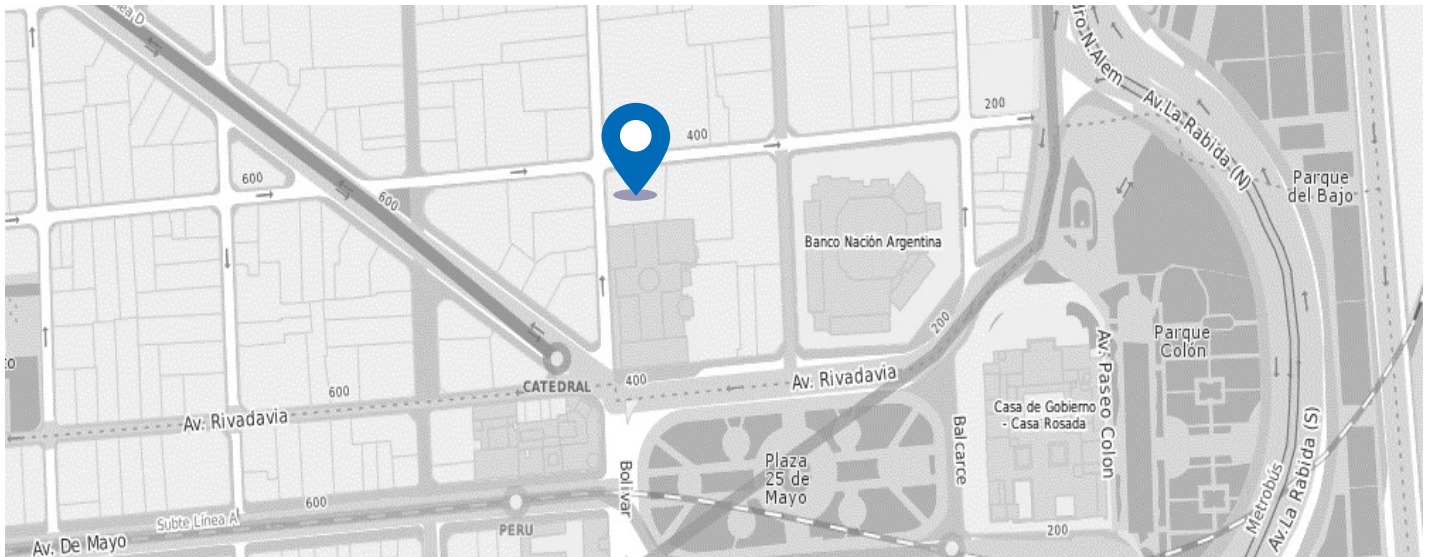
- Edificio de oficinas desarrollado en 17 pisos, 2 entresuelos y 5 subsuelos.
- Grupo electrógeno de 1100 KVA trifásico.
- Sistema de detección y extinción incendios. Según normas NFPA: extinción por agua provista de tanque hidroneumático y detección por sensores a central de incendio..
- Piso técnico / Conductos por piso según plantas.
- Cielorraso suspendido con luminarias.

Superficie y Precios

Piso	Superficie Total (m ²)	Superficie Rentable (m ²)	Cocheras	Valor de Alquiler (US\$ + IVA + Gastos)
Lobby B	1.300	250		US\$ 5.000
3	942	818		US\$ 10.634
4	942	818		US\$ 10.634
5	942	818		US\$ 12.270
6	942	818		US\$ 14.724
7	942	818		US\$ 14.724
8	942	818		US\$ 15.560
9	942	818	35	US\$ 15.560
10	942	818		US\$ 15.560
11	942	818		US\$ 16.360
12	942	818		US\$ 17.996
13	942	818		US\$ 17.996
14	942	818		US\$ 18.814
15	674	513		US\$ 11.799
16	942	250		US\$ 6.250
Total	14.220	10.829	35	US\$ 203.881

Ubicación

Ubicado en el Microcentro porteño, en la intersección de las calles Bartolomé Mitre y San Martín.



IMÁGENES EXTERIORES

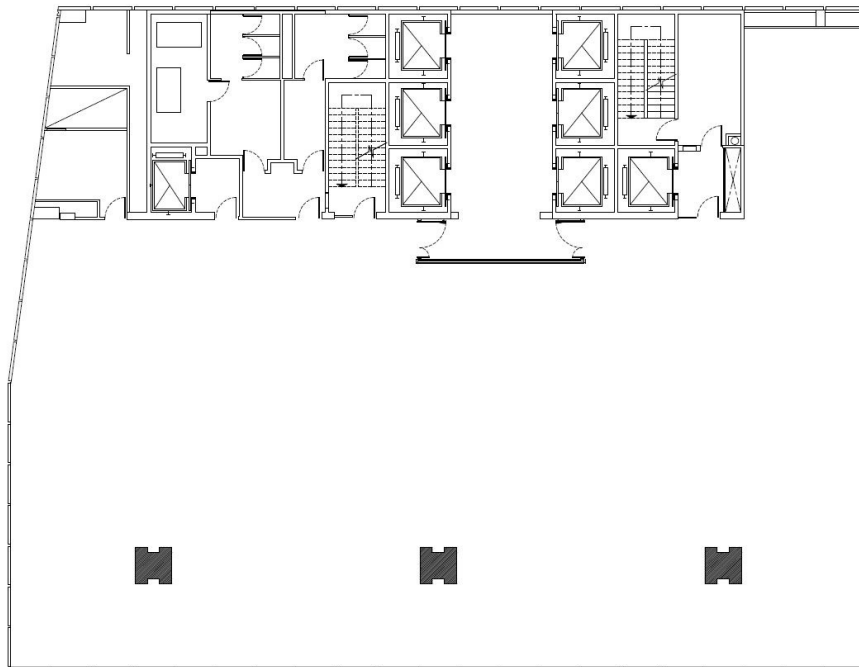


Planos

PLANTA BAJA



PLANTA TIPO



Imágenes

IMÁGENES OFICINA



Imágenes

IMAGENES INTERIORES PLANTA BAJA



IMAGENES INTERIORES ENTREPISO



Para más información:

Newmark Argentina
t 54-11-4311-9500
info@ngbacre.com.ar

Los datos contenidos en esta publicación (precios, medidas, superficies, imágenes, etc.) sólo se proporcionan con fines informativos y no generan ninguna obligación contractual para BACRE S.A. (Newmark Argentina). Newmark Argentina no asume responsabilidad derivada del uso incorrecto, inapropiado o ilícito de la información publicada. Newmark Argentina no garantiza explícita ni implícitamente la exactitud de la información publicada. Toda la información deberá ser confirmada oportunamente con los correspondientes documentos registrales. La información contenida en la presente publicación está sujeta a modificaciones sin previo aviso. Se prohíbe cualquier reproducción total o parcial, por cualquier medio, sin la previa autorización de Newmark Argentina. CUCICBA Mat. N° 5646 Domingo Speranza | CMCPSI Mat. N° 6028 Fernando Novoa